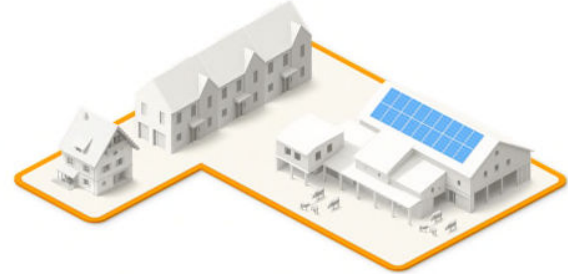


# EigenverbrauchPlus

Ausgabe: 26.03.2026



Bildquelle: [www.lokalerstrom.ch](http://www.lokalerstrom.ch)

## Was ist ein EigenverbrauchPlus?

EigenverbrauchPlus ist ein Praxismodell, bei dem der Netzbetreiber die Mess- und Abrechnungsdienstleistungen übernimmt. Die Teilnehmenden behalten ihr Vertragsverhältnis mit dem lokalen Netzbetreiber. Im Vergleich zu ZEV und vZEV bietet dieses Modell flexiblere Rahmenbedingungen, unter anderem bei der Festlegung des Solarstromtarifs durch den Produzenten.

## Voraussetzungen für die Gründung eines EigenverbrauchPlus

Damit ein EigenverbrauchPlus gegründet werden kann, müssen einige technische und organisatorische Bedingungen erfüllt sein:

### Genügend Solarstromproduktion

Die Leistung der Photovoltaikanlage muss mindestens 10 % der gesamten Anschlussleistung aller teilnehmenden Gebäude oder Verbraucher betragen.

### Gemeinsame Netzinfrastruktur

Alle Teilnehmer müssen über denselben Netzbereich verbunden sein, zum Beispiel über eine gemeinsame Verteilkabine, Sammelschiene einer Trafostation oder über die gleiche Y- bzw. T-Muffe.

### Vertragliche Vereinbarung

Alle Endverbraucher müssen der Bildung des EigenverbrauchPlus zustimmen und ein entsprechendes Meldeformular unterzeichnen.

## Machbarkeitsentscheid durch den Netzbetreiber

Für einen EigenverbrauchPlus muss zusätzlich ein positiver Machbarkeitsentscheid des zuständigen Netzbetreibers vorliegen. Anfragen bezüglich der gemeinsamen Netzinfrastruktur an:

[energie@rorschacherberg.ch](mailto:energie@rorschacherberg.ch)

### **Wie melde ich einen EigenverbrauchPlus an?**

Für die Gründung eines EigenverbrauchPlus muss die unterzeichnete Anmeldung mindestens drei Monate vor der geplanten Inbetriebnahme eingereicht werden. Die bestehende Messinfrastruktur des Netzbetreibers kann weiter genutzt werden, sodass keine zusätzlichen Installationen erforderlich sind.

Der Anmeldung müssen folgende Unterlagen beigelegt werden:

- ausgefülltes und unterschriebene Meldeformular EVG
- Liste der teilnehmenden Gebäude bzw. Verbraucher mit deren Zustimmung

Das vollständig ausgefüllte und unterschriebene Meldeformular für die Bildung eines EigenverbrauchPlus ist anschliessend per E-Mail an folgende Adresse zu senden:

[energie@rorschacherberg.ch](mailto:energie@rorschacherberg.ch)

### **Wer stellt die Rechnungen an die Teilnehmer?**

Die Abrechnung erfolgt durch den Netzbetreiber und wird gemeinsam mit dem Reststrombezug auf der Rechnung ausgewiesen. Dadurch haben alle Teilnehmer nur einen Ansprechpartner für ihre Stromlieferung – unabhängig davon, ob der Strom aus der Photovoltaikanlage oder aus dem Stromnetz stammt.

### **Messentgelte eines EigenverbrauchPlus**

Für die Messinfrastruktur wird pro Teilnehmer der Messtarif intelligent verrechnet. Zusätzlich ist es erforderlich, einen virtuellen Messpunkt über den gesamten EigenverbrauchPlus zu bilden. Für diesen wird der Messtarif virtuell erhoben. Bei mehr als einer Erzeugungsanlage innerhalb eines EigenverbrauchPlus kann pro zusätzlicher Erzeugungsanlage ein weiterer virtueller Messtarif anfallen.

Für detaillierte Informationen verweisen wir auf unser aktuelles Preisblatt.